

Wyrzutnie dachowe typ E

WDQ-E



Opis

Wyrzutnia dachowa typu E jest stosowana w instalacjach wywiewnych jako zakończenie przewodów wentylacyjnych. Posiada wewnątrz rynnę odprowadzającą wodę. Kołnierz wykonany jest z ramki z profili blaszanych P30. W środku znajduje się tacka ociekowa z odprowadzeniem wód deszczowych. Góra wyrzutni zabezpieczona jest siatką ocynkowaną. Maksymalne wymiary wyrzutni: 1500x1500 mm.

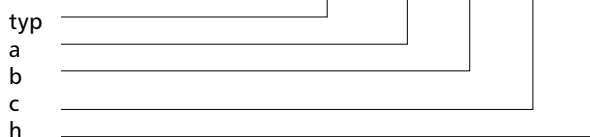
Wykonanie z blachy ocynkowanej:

Minimalna wielkość boków: 200x200 mm
Maksymalna wielkość boków: 1500x1500 mm

Brak możliwości wykonania z blachy kwasoodpornej

Przykład oznaczenia

Kod produktu: **WDQ-E - 300 - 300 - 700 - 720**



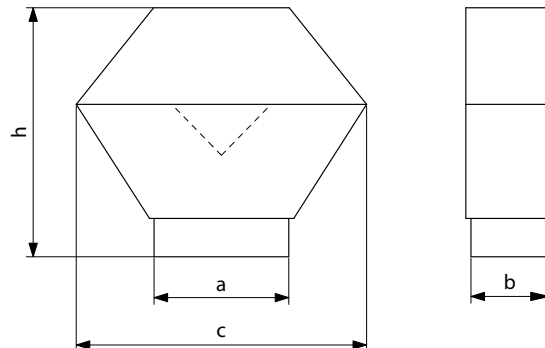
Przykład oznaczenia dla standardowych wymiarów:

WDQ-E-a-b **WDQ-E-300-300**

Wykonanie średniociśnieniowe:

WDQ-E-a-b-S **WDQ-E-300-300-S**

Wymiary



<i>a x b</i> [mm]	<i>c</i> [mm]	<i>h</i> [mm]
250x250	600	660
300x300	700	720
400x400	900	890
500x500	1100	1060
600x600	1300	1200
800x800	1700	1540
1000x1000	2100	1880
1200x1200	2500	2220
1300x1300	2780	2520
1400x1400	2980	2520
1500x1500	3180	2520

Standardowe wykonanie (do 1500x1500 mm) oznacza kompatybilność z innymi elementami wentylacyjnymi tj. cokoły, podstawy, czerpnie czy wyrzutnie dachowe. Nie wszystkie wyroby występują w większych wymiarach.